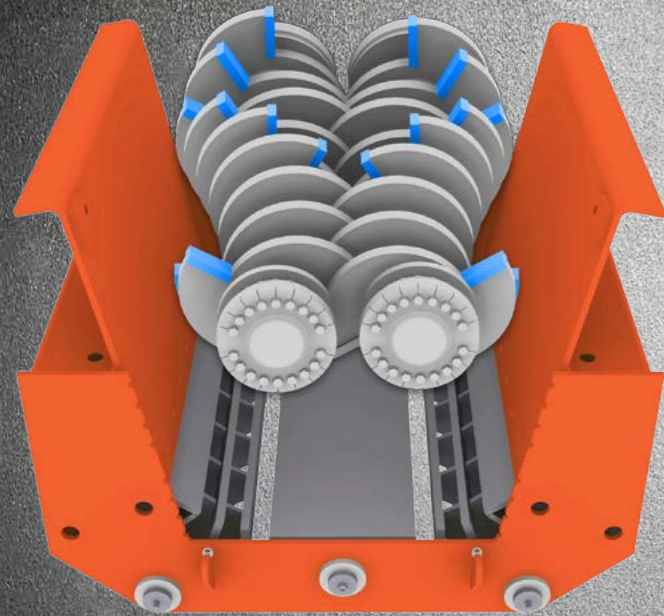


# HOTLINE

+49 (0)3695 / 85 855-0



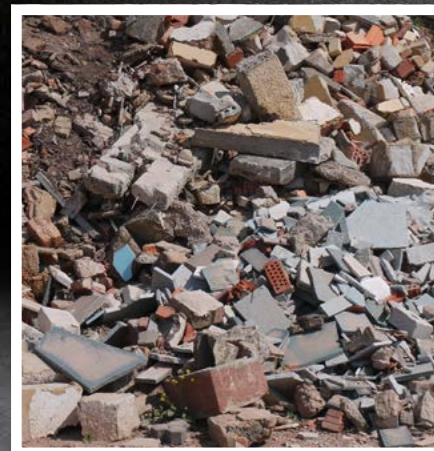
## 2-STUFIGER BRECHVORGANG

Das massive Material wird zunächst mit der speziellen Wellengeometrie vorgebrochen. Anschließend sorgt der sekundäre Doppelbackenbrecher im Zusammenspiel mit den Brechleisten für ein exaktes Endkorn.

## VORTEILE AUF EINEN BLICK

- ✓ **Wahlweise synchroner/asynchroner Antrieb**  
wechselseitige Anpassung der Wellengeschwindigkeit für besseren Einzug verschiedener Materialien
- ✓ **Leistungsstarker Dieselmotor mit 220 PS**  
Volvo Penta Dieselmotor mit aktueller Abgasstufe EU IV / Tier 4 Final – geringer Verbrauch, umweltfreundlich und effizient
- ✓ **Automatische Reversierfunktion**  
schützt vor Bruch der Schneidwerkzeuge
- ✓ **Kompakte Abmaße und niedriges Gewicht**  
Gesamtgewicht von nur 13,5 Tonnen erlaubt Transport per Hakenlift oder Tieflader
- ✓ **Einfache Bedienung und geringe Rüstzeit**  
Steuerung per Fernbedienung und hydraulisch absenkbares Chassis – einsatzfähig in nur 2 Minuten!

## ANWENDBEREICHE MIT HÖCHSTEN ANFORDERUNGEN



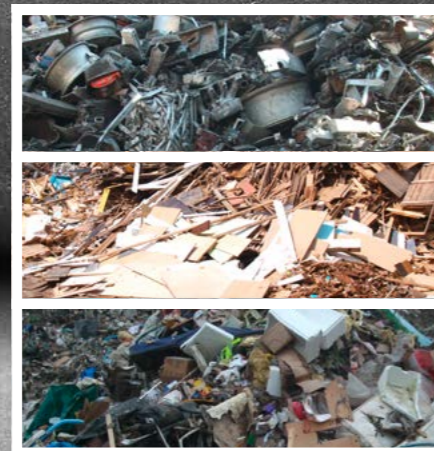
### AUSGANGSMATERIAL

Beton, Bauschutt, Asphalt, Natursteine, Backsteine, Keramik, Bahnschwellen (kürzeste Seite maximal 500 mm).



### ENDPRODUKT

Die finale Korngröße beträgt 0–55 mm bei einem Durchsatz bis 95 t/h bei Beton bzw. bis 110 t/h bei Baumischabfall.



### ANDERE MATERIALIEN

Durch Öffnen der Brechleisten können auch Materialien wie Metall, Holz und Müll grob zerkleinert werden.



# IMPAKTOR 250

Zweiwellen-Doppelbackenbrecher



### ARJES GmbH | Recycling Innovation

Werksplatz 1 / D-36433 Leimbach  
Deutschland / Germany  
Telefon +49 (0)3695 / 85 855-0  
Telefax +49 (0)3695 / 85 855-14  
E-Mail: info@arjes.de





# IMPAKTOR 250

## SCHLAGKRAFT & ROBUSTHEIT IM KOMPAKTFORMAT

Der ARJES Impaktor 250 ist ein vielseitiger Steinbrecher für Bauunternehmer, Entsorger und Abbruchprofis mit moderaten Anforderungen. Die kompakte Maschine mit Kettenfahrwerk zerkleinert eine Vielzahl härtester Materialien, wie Bauschutt, Beton, Asphalt, Natursteine etc. Die besondere Geometrie der Steinbrecherwellen, der asynchrone Antrieb und das Doppelbackenbrecher-System mit den Brechleisten sorgen für ein gleichmäßiges Endkorn mit geringem Feinanteil und hohem Durchsatz.

MODELL	LEISTUNG (kW / PS)	LÄNGE x BREITE x HÖHE TRANSPORT (mm)	WELLEN (mm)	GEWICHT (kg)
Impaktor 250	160 kW (220 PS)	6.700 x 2.400 x 2.800	1.500	13.500

Technische Änderungen, Druckfehler und Irrtümer vorbehalten. Alle Angaben sind Circa-Werte der Standardausführung. Stand: Februar 2017



### AUFGABETRICHTER

Groß dimensioniertes Hackwerk – daher weniger Vorbereitung mit z.B. Betonschere nötig und unanfällig gegen größere Eisenteile.



### ANTRIEB UND STEUERUNG

Leistungsstarker VOLVO PENTA Dieselmotor mit 220 PS und Abgasstufe EU IV / Tier 4 Final. Zentrales Steuerpult mit Multi-Display zum Auslesen der Maschinendaten.



POWERED BY  
**VOLVO PENTA**

### KETTENLAUFWERK

Garantiert hohe Manövrierfähigkeit auch auf unwegsamem Gelände.



### ÜBERBANDMAGNET

Kraftvoller Permanentmagnet zur effektiven Fe-Abscheidung.



### STATIONÄRE VERSION

Alternativ auch als Version mit Elektro-Antrieb und Stützfüßen.



### AUSTRAGSBAND

Austragsband mit Stollengurt und großer Abwurfhöhe bis 3.000 mm.



EINFACHER TRANSPORT PER HAKENLIFT-LKW